

Campo lavoro, acquisti solidali

*Aperti cinque mercatini in provincia
Caccia all'affare tra gli oggetti usati*

RIMINI. Un'iniziativa di solidarietà e volontariato, ma anche un'esperienza di condivisione all'insegna di un diverso stile di vita. È il Campo lavoro diocesano che ieri ha aperto i centri raccolta a Rimini, Ric-

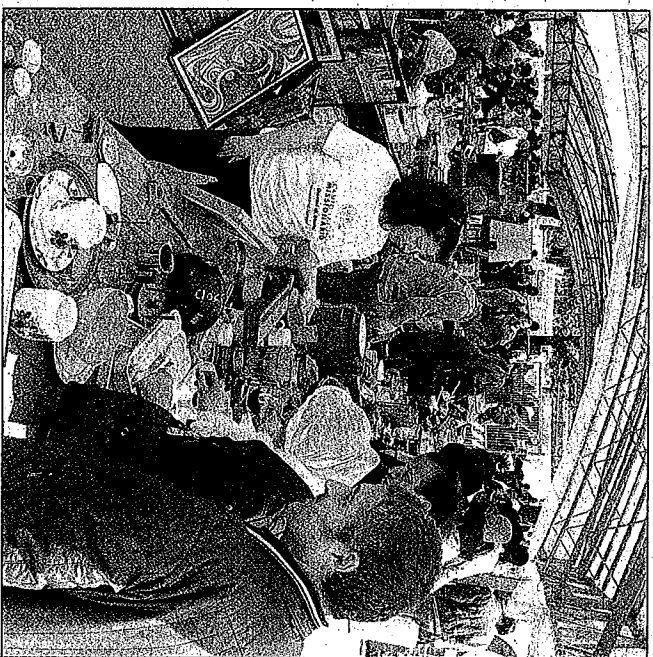
cione, Cattolica, Bellaria e Villa Verucchio: per le strade continue anche oggi la raccolta dei sacchi gialli distribuiti nei giorni scorsi. Al lavoro in tutta la provincia un migliaio di volontari.

Per l'occasione ha aperto il parcheggio più grande dell'Acquario di Cattolica dove il Campo lavoro missionario arriva per la prima volta. Da sempre i mercatini del Campo (aperti anche domani dalle 9 alle 19) costituiscono una grossa occasione per collezionisti o per chi vuol fare buoni affari, ma anche per chi è costretto dalla crisi a comprare l'usato. Libri, indumenti, giocattoli, scarpe, pelletteria, biciclette, piccoli elettrodomestici, portati nei due giorni dalla gente

e anche frutto della raccolta che viene fatta porta a porta in concomitanza dell'evento, saranno messi in vendita sul luogo e il ricavato economico andrà a sostegno dei centri missionari riminesi nel mondo. Progetti umanitari in Albania, Sri-Lanka, Tanzania, Venezuela, Etiopia e un contributo alla Caritas diocesana per sostenere famiglie riminesi in difficoltà. Negli anni scorsi il Campo lavoro ha raccolto oltre 165.000 euro ripartiti nei progetti e nelle

Il mercatino del campo lavoro a Rimini

e in alto volontari che scaricano un camion



missioni. Missionari qui e ovunque. Perché bisognosi e miseria non abitano solo a sud dell'equatore ma anche molto più vicini a noi, seppure spesso fingiamo di non vederli.

Con questa convinzione il Campo Lavoro 2013, oltre al tradizionale sostegno a progetti umanitari da realizzare nei paesi poveri, prevede una destinazione tutta rimne-

se: l'associazione "Famiglie insieme" della Caritas diocesana che da anni aiuta, con piccoli prestiti, famiglie in difficoltà economica. Chi se la sentisse di dare una mano

può lasciare il proprio nominativo in parrocchia o presso la segreteria del Campo delle varie città. Sul sito tutte le info: www.campolavoro.it.



Qui sotto il campo lavoro allestito nel parcheggio più grande dell'Acquario di Cattolica

